



SERIE PQ

Manometri con custodia quadrata

- ◆ elemento sensibile a molla tubolare di acciaio inox;
- ◆ DN 96x96 - 144x144;
- ◆ campi di misura compresi fra -1 e 600 bar.

CARATTERISTICHE TECNICHE

- **Dimensioni nominali**
- 96x96 e 144x144.
- **Custodia**
- piastra posteriore in lamiera di acciaio inox AISI 304 e calotta di materia plastica.
- **Trasparente**
- di metacrilato.
- **Dispositivo di sicurezza**
- tappo di gomma.

- **Attacco di pressione (secondo EN 837-1)**
- di acciaio inox AISI 316 con filettatura Gas (BSP) o NPT secondo la quota F della tabella PQ, oppure solo su richiesta, diverse da quelle indicate.
- **Elemento sensibile**
- di acciaio inox AISI 316Ti.
- **Saldatura dell'elemento manometrico**
- ad arco elettrico in atmosfera controllata.
- **Movimento**
- di acciaio inox.
- **Campi di scala (secondo EN 837-1)**
 - **Campi di numerazione:**
 - manometri: 0 ÷ 0,6; 0 ÷ 1; 0 ÷ 1,6; 0 ÷ 2,5; 0 ÷ 4; 0 ÷ 6; 0 ÷ 10; 0 ÷ 16; 0 ÷ 25; 0 ÷ 40; 0 ÷ 60; 0 ÷ 100; 0 ÷ 160; 0 ÷ 250; 0 ÷ 400; 0 ÷ 600;
 - vuotometri: -1 ÷ 0;
 - manovuotometri: -1 ÷ 0,6; -1 ÷ 1,5; -1 ÷ 3; -1 ÷ 5; -1 ÷ 9; -1 ÷ 15; -1 ÷ 24;
 - (divisioni secondo tabella C1 a pag. P08)
 - altri campi non normalizzati per singola o doppia scala.

PQ SERIES

Square casing pressure gauges

- ◆ stainless steel C bourdon tube pressure element;
- ◆ NS 96x96 - 144x144;
- ◆ ranges included between -1 and 600 bar.

TECHNICAL FEATURES

- **Nominal sizes**
- 96x96 and 144x144.
- **Casing**
- back plate in AISI 304 stainless steel sheet and plastic front rim.
- **Window**
- methacrylate.
- **Blow-out device**
- rubber plug.

- **Pressure connection (according to EN 837-1)**
- AISI 316 stainless steel with Gas (BSP) or NPT thread as per PQ table F dimension, otherwise only on request, different from those indicated.
- **Pressure element**
- AISI 316Ti stainless steel.
- **Welding**
- TIG.
- **Movement**
- stainless steel.
- **Ranges (according to EN 837-1)**
 - **Graduation:**
 - pressure gauges: 0 ÷ 0,6; 0 ÷ 1; 0 ÷ 1,6; 0 2,5; 0 ÷ 4; 0 ÷ 6; 0 ÷ 10; 0 ÷ 16; 0 ÷ 25; 0 ÷ 40; 0 ÷ 60; 0 ÷ 100; 0 ÷ 160; 0 ÷ 250; 0 ÷ 400; 0 ÷ 600;
 - vacuum gauges: -1 ÷ 0;
 - compound gauges: -1 ÷ 0,6; -1 ÷ 1,5; -1 ÷ 3; -1 ÷ 5; -1 ÷ 9; -1 ÷ 15; -1 ÷ 24;
 - (divisions as per table C1 at page P08)
 - other graduations not normalized for single or double range.



- **Unità di pressione:**
 - bar, kPa, MPa, kg/cm² e psi per singola o doppia scala.
- **Angolo della scala:**
 - 270 °.
- **Pressioni di esercizio (riferite al valore di fondo scala)**
 - costante da 1/10 a 3/4 circa;
 - variabile da 1/10 a 2/3 circa.
- **Sovrapressioni (occasionalmente ammesse)**
 - 130% del valore di fondo scala.
- **Indice**
 - di alluminio con virola fissa.
- **Quadrante**
 - di alluminio con scale graduate e scritte in nero indelebile su fondo bianco (per eventuali modifiche al quadrante vedere le varianti V52 ÷ V58).
- **Precisione (secondo EN 837-1)**
 - classe 1 (± 1% riferito al valore di fondo scala).
 - nota 1:** in caso di strumento con contatto elettrico, la precisione indicata sul quadrante non considera

l'influenza del dispositivo.

nota 2: il separatore di fluido influisce sulla precisione dello strumento secondo quanto indicato nella tabella FP 1 a pag. FP03.

- **Temperatura ambiente**
 - -10 ÷ +60 °C.
- **Temperatura di utilizzo**
 - -10 ÷ +120 °C.

ADATTABILITÀ

- **Separatore di fluido (vedere la serie FP)**

lo strumento viene identificato con la sigla del modello prescelto, aggiungendo il riferimento del separatore, limitatamente ai modelli FP 335 e FP 337 (vedere la serie relativa).
(sigla di identificazione FP...)
- **Contatto elettrico (vedere la serie CE)**

lo strumento viene identificato con la sigla del modello prescelto, aggiungendo la sigla del tipo di intervento secondo le tabelle della serie CE.
(sigla di identificazione CE...)

- **Unit of pressure**
 - bar, kPa, MPa, kg/cm² and psi for single or double range.
- **Scale angle:**
 - 270°.

- **Working pressure (referred to full scale deflection)**
 - steady from 1/10 to 3/4;
 - fluctuating from 1/10 to 2/3.

- **Over-pressures (occasionally allowed)**
 - 130% of full scale value.

- **Pointer**
 - aluminium not adjustable.

- **Dial**
 - white aluminium with black figures (for dial modifications see options V52 ÷ V58).

- **Accuracy (according to EN 837-1)**
 - class 1 (± 1% of full scale deflection).
 - note 1:** accuracy indicated on the pressure gauge does not consider the interference of an eventually applied electric contact.

note 2: chemical seal affects the accuracy of the instruments according to table FP 1 at page FP03.

- **Ambient temperature**
 - -10 ÷ +60 °C.
- **Temperature in service**
 - -10 ÷ +120 °C.

APPLICATIONS

- **Diaphragm seal (see FP series)**

the instrument is identified with the code of chosen model, adding the seal reference, only for model FP 335 and FP 337 (see relating series).
(identification FP...)
- **Electric contact (see CE series)**

instrument can be identified by the number of the chosen model, adding the reference of the switching action as shown in tables of the CE series.
(identification CE...)



- **Accessori**

(vedere la serie AM)

- serpentine di raffreddamento, consigliabili in presenza di temperature elevate;
- rubinetti e valvole di intercettazione o di esclusione;
- ammortizzatori per la regolazione della velocità di ingresso del fluido di processo nello strumento;
- limitatori di pressione tarabili per l'esclusione automatica dello strumento dal circuito.

- **Modifiche al quadrante**

- segno rosso;
(sigla di identificazione V52)
- didascalìa;
(sigla di identificazione V53)
- n° di TAG;
(sigla di identificazione V54)
- approntamento per quadrante speciale a singola scala eseguito a laser ;
(sigla di identificazione V56)
- approntamento per quadrante speciale a doppia scala eseguito a laser;
(sigla di identificazione V57)
- logo del cliente.
(sigla di identificazione V58)

VARIANTI

- **Elemento di strozzatura**

applicabile all'attacco di pressione per ridurre la velocità di ingresso del fluido di processo nello strumento.

(sigla di identificazione V26)

- **Sgrassatura per impiego con ossigeno**

(sigla di identificazione V31)

- **Filettatura dell'attacco di pressione**

diversa dallo standard.

(sigla di identificazione V42)

- **Accessories**

(see AM series)

- cooling siphons, recommended when high temperature are involved;
- cocks and valves;
- dampers for control of process fluid entry speed into the instrument;
- adjusting over-pressure protectors to cut automatically off the instrument from the circuit.

- **Changes to the dial**

- red mark;
(identification V52)
- writings;
(identification V53)
- TAG number;
(identification V54)
- set up for special dial single scale laser made;
(identification V56)
- set up for special dial double scale laser made;
(identification V57)
- customer's logo.
(identification V58)

OPTIONS

- **Restrictor**

applicabile to pressure connection to reduce the process fluid entry speed into the instrument.

(identification V26)

- **Degreasing for oxygen service**

(identification V31)

- **Screwed pressure connection**

different from standard.

(identification V42)



DOCUMENTAZIONE

- **Certificato di taratura Fantinelli**

- classe 1.

(sigla di identificazione **V92**)

- **Documenti complementari**

o attestato di conformità EN 10204-2.2.

o documentazione tecnica comprendente:

- disegni ed informazioni tecniche;

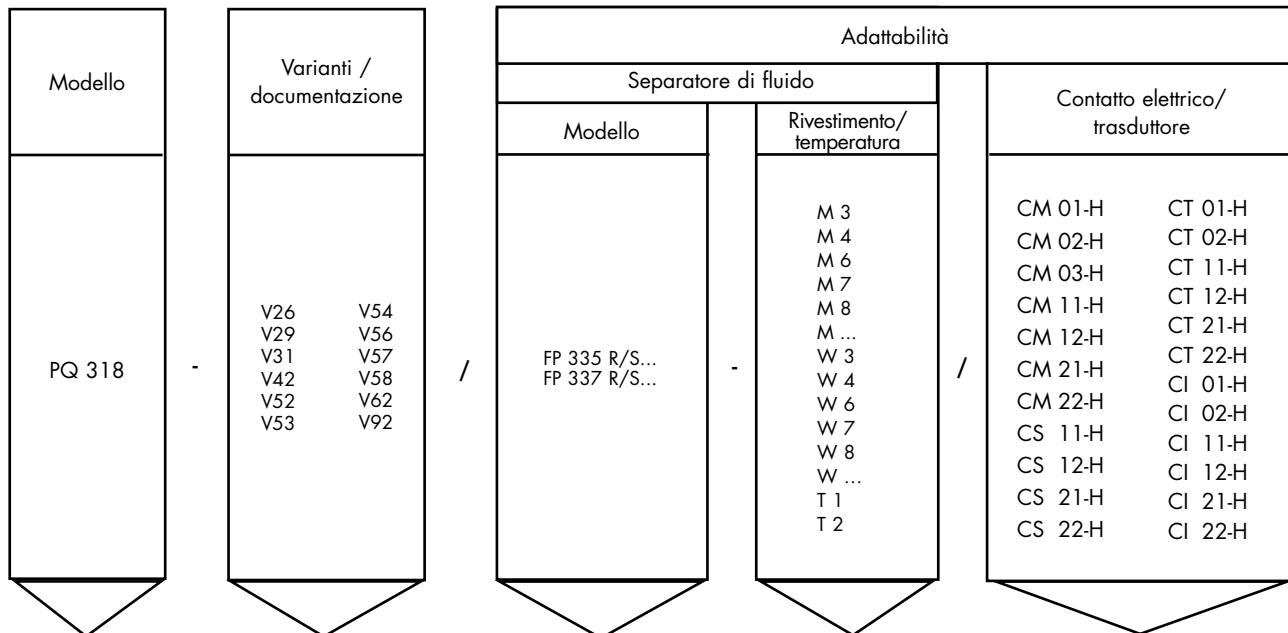
- istruzioni per l'installazione e la manutenzione.

o dichiarazione PED.

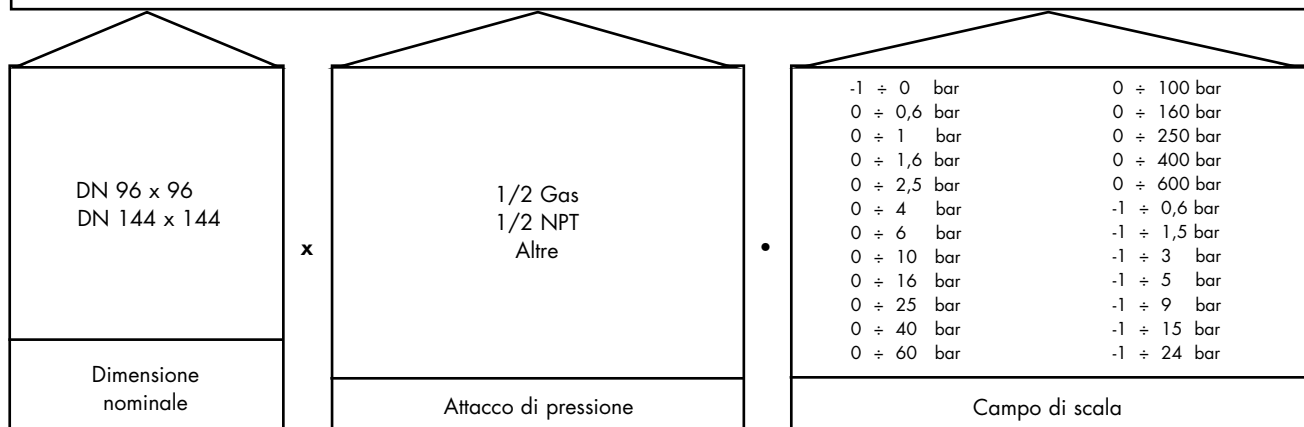
o dichiarazione ATEX.

Composizione della sigla

How to order



EXAMPLE = PQ 318-V58.98/CM 01 H
DN 96 x 96 x 1/2 Gas • scala 0 ÷ 6 bar



DOCUMENTATION

- **Fantinelli calibration certificate**

- class 1.

(identification **V92**)

- **Complementary documents**

o certificate of compliance EN 10204-2.2.

o technical documentation including;

- drawings and technical informations;

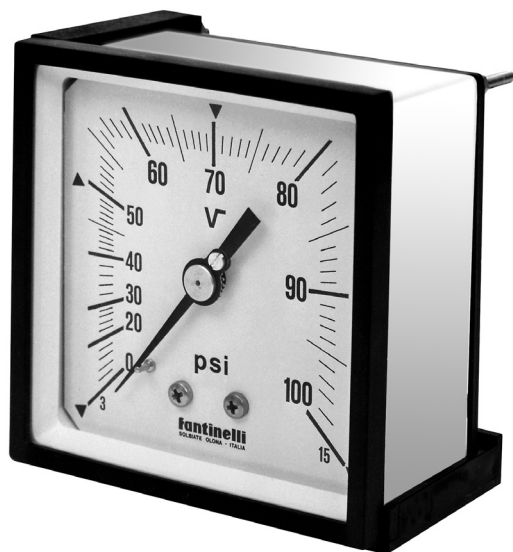
- installation and maintenance instructions;

o PED declaration.

o ATEX declaration.



PQ 318



Manometro per
montaggio incas-
sato e fissaggio
con staffa

Pressure gauge
for flush mounting
with clamp fixing

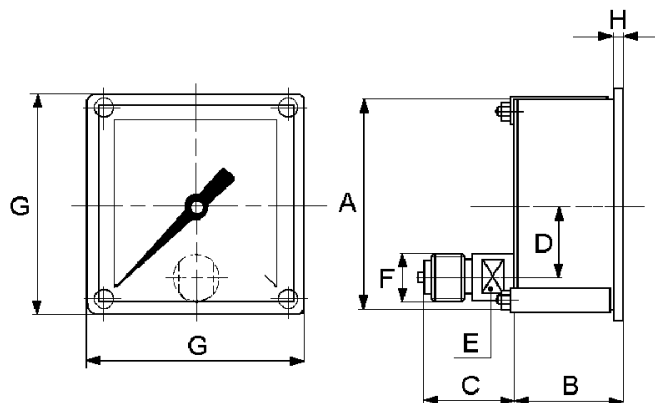


Tabella PQ 318

DN	A	B	C	D	E	F	G	H	I	L	M	PESO - kg
96x96	91x91	49	37	31	17	1/2	96	7				0,55
144x144	137x137	50	36	33	17	1/2	144	7				1,06